

Chronic Obstructive Pulmonary Disease (COPD)

COPD is a group of lung diseases that block the flow of air as you breathe out or exhale. Some of the most common diseases include:

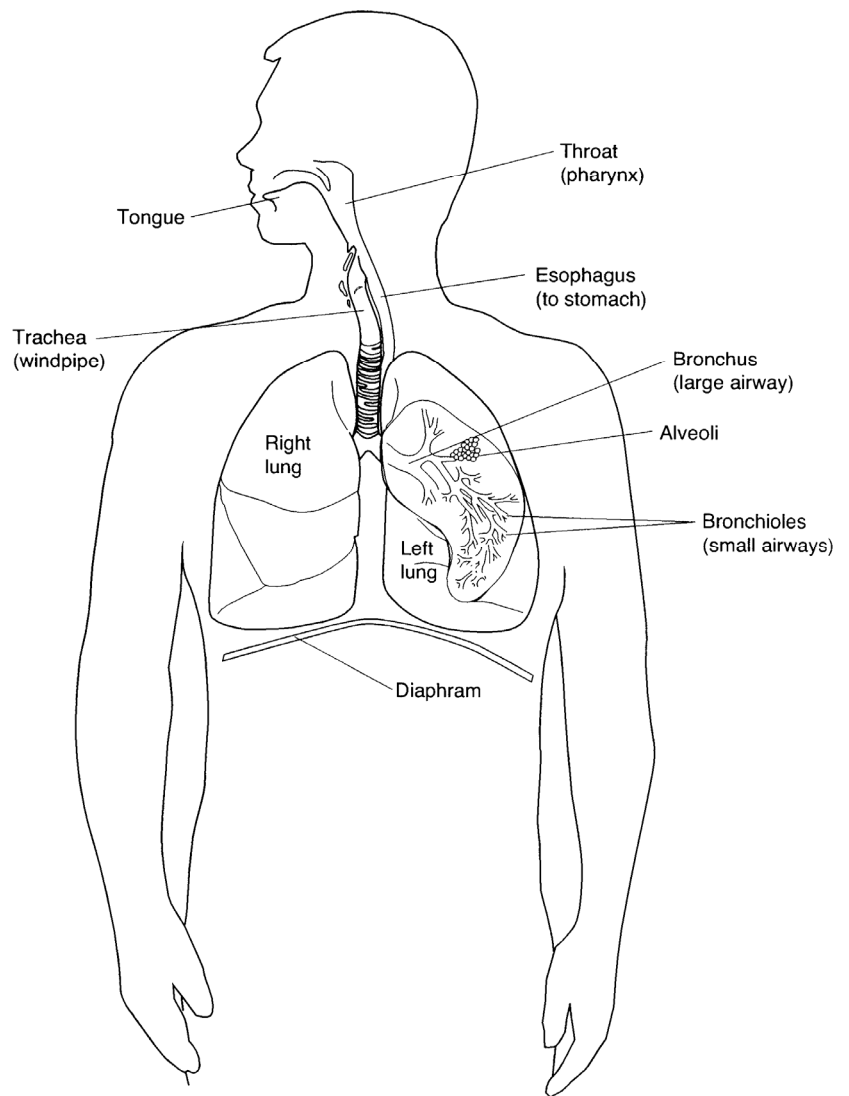
- Emphysema
- Chronic bronchitis
- Asthma

Air needs to move in and out of your lungs to meet your body's needs. When the flow of air out of the lungs is blocked, stale air becomes trapped in the lungs. This makes it harder for the lungs to get enough oxygen to the rest of the body.

Causes

The leading causes of COPD are:

- Smoking
- Working in a polluted environment
- Second hand smoke

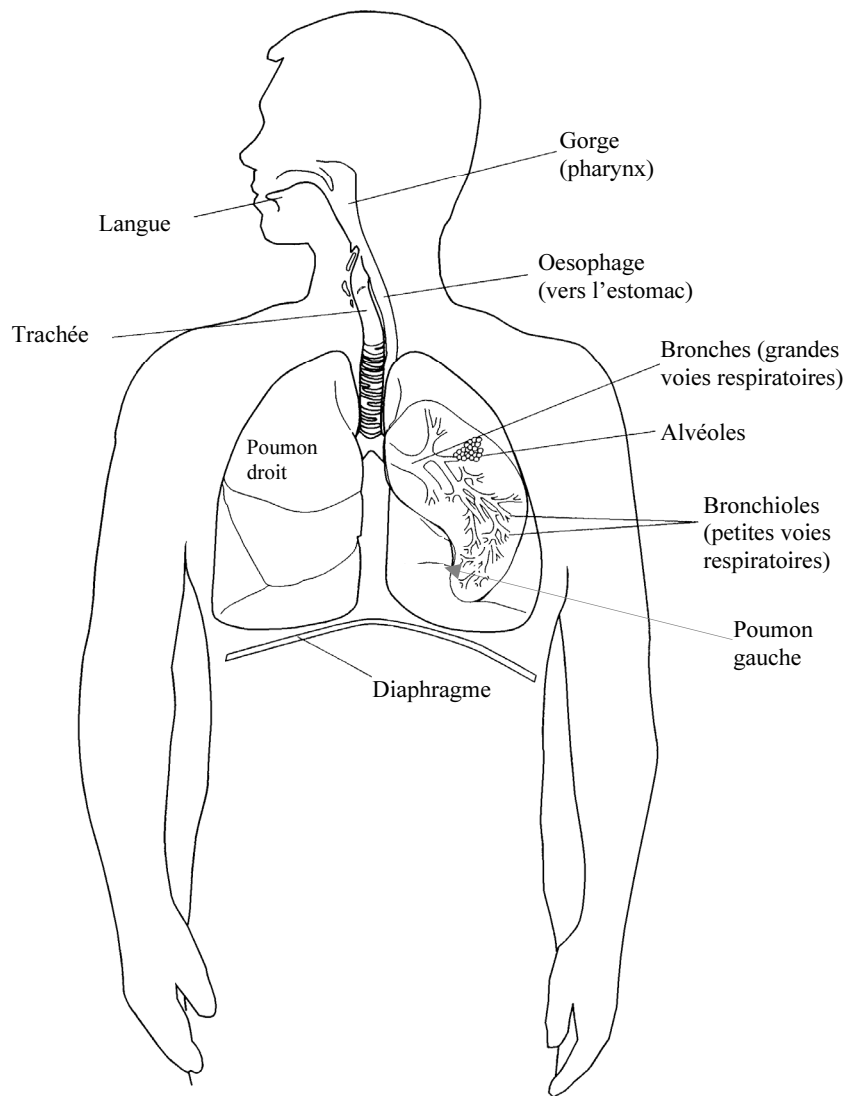


Broncho-pneumopathie chronique obstructive (BPCO)

La BPCO est un groupe de maladies pulmonaires qui bloquent la circulation d'air lorsque vous expirez ou exhalez. Certaines des maladies les plus fréquentes comprennent :

- l'emphysème
- la bronchite chronique
- l'asthme

L'air doit se déplacer dans et hors de vos poumons afin de satisfaire les besoins de votre corps. Lorsque la circulation d'air sortant des poumons est bloquée, l'air vicié est emprisonné dans les poumons. Les poumons ont donc davantage de difficultés à fournir suffisamment d'oxygène au reste du corps.



Causes

Les principales causes de BPCO sont :

- le tabagisme
- travailler dans un environnement pollué
- le tabagisme passif

Signs

The signs of COPD are:

- Coughing
- Wheezing
- Feeling short of breath

These signs can be serious enough to affect your daily activities.

Your Care

Your doctor will do a medical exam and order tests such as:

- Chest x-ray
- CT scan
- Blood test
- Pulmonary function test

The damage to your lungs from COPD cannot be reversed and there is no cure. With the help of your health care team, you can manage the disease to slow its progress. To manage your COPD:

- Stay active.
- Quit smoking.
- Maintain a healthy weight.
- Eat a balanced diet.
- Drink a lot of fluids.
- Control stress.
- Take your medicines such as inhalers, steroids and antibiotics as ordered.
- Do home oxygen therapy if ordered.
- Attend a pulmonary rehab program to learn about COPD and exercise to improve your health.

Talk to your health care team about your questions and concerns.

Signes

Les signes de la BPCO sont :

- la toux
- une respiration sifflante
- une sensation d'essoufflement

Ces signes peuvent être suffisamment sérieux pour affecter vos activités quotidiennes.

Votre traitement

Votre médecin pratiquera un examen médical et demandera des examens comme :

- une radiographie thoracique
- une tomodensitométrie
- des analyses de sang
- un examen de la fonction pulmonaire

Les dommages à vos poumons provoqués par la BPCO sont irréversibles et il n'y a pas de remède. Avec l'aide de votre équipe soignante, vous pouvez prendre en charge la maladie afin de ralentir son évolution. Pour prendre en charge votre BPCO :

- Restez actif/active.
- Cessez de fumer.
- Gardez un poids de forme.
- Ayez un régime alimentaire équilibré.
- Buvez beaucoup de liquides.
- Contrôlez le stress.
- Prenez vos médicaments tels que des inhalateurs, des stéroïdes et des antibiotiques selon les prescriptions.
- Pratiquez l'oxygénothérapie à domicile si on vous l'a prescrite.
- Suivez un programme de rééducation pulmonaire afin d'être informé(e) sur la BPCO et faites de l'exercice pour améliorer votre santé.

Faites part à votre équipe soignante de vos questions et inquiétudes.

2/2007. Developed through a partnership of Mount Carmel Health, Ohio State University Medical Center, and OhioHealth, Columbus, Ohio. Available for use as a public service without copyright restrictions at www.healthinfotranslations.com.

Chronic Obstructive Pulmonary Disease (COPD). French.